

VO Kolín - ul. Kremličkova a Radimského

Výpočet osvětlení.

Komunikace s parkovacími místy:

svítidla: VOLTANA 2 / 16 LED / 700 mA / 5141 BL / 2700 K / 40 W;

výška sloupů 8 m, výložníky 1 m, rozteče mezi svítidly 30 m;

Komunikace:

svítidla: VOLTANA 2 / 16 LED / 400 mA / 5137 BL / 2700 K / 21 W;

výška sloupů 8 m, výložníky 1,5 m, rozteče mezi svítidly 30 m;

Světelný technik

Petr Paseka

Schröder Czech Republic a.s.

Vinohradská 74

130 00 Praha 3

T 731837888

ppaseka@schreder.com

Obsah

| | |
|----------------------|---|
| Titulní strana | 1 |
| Obsah | 2 |

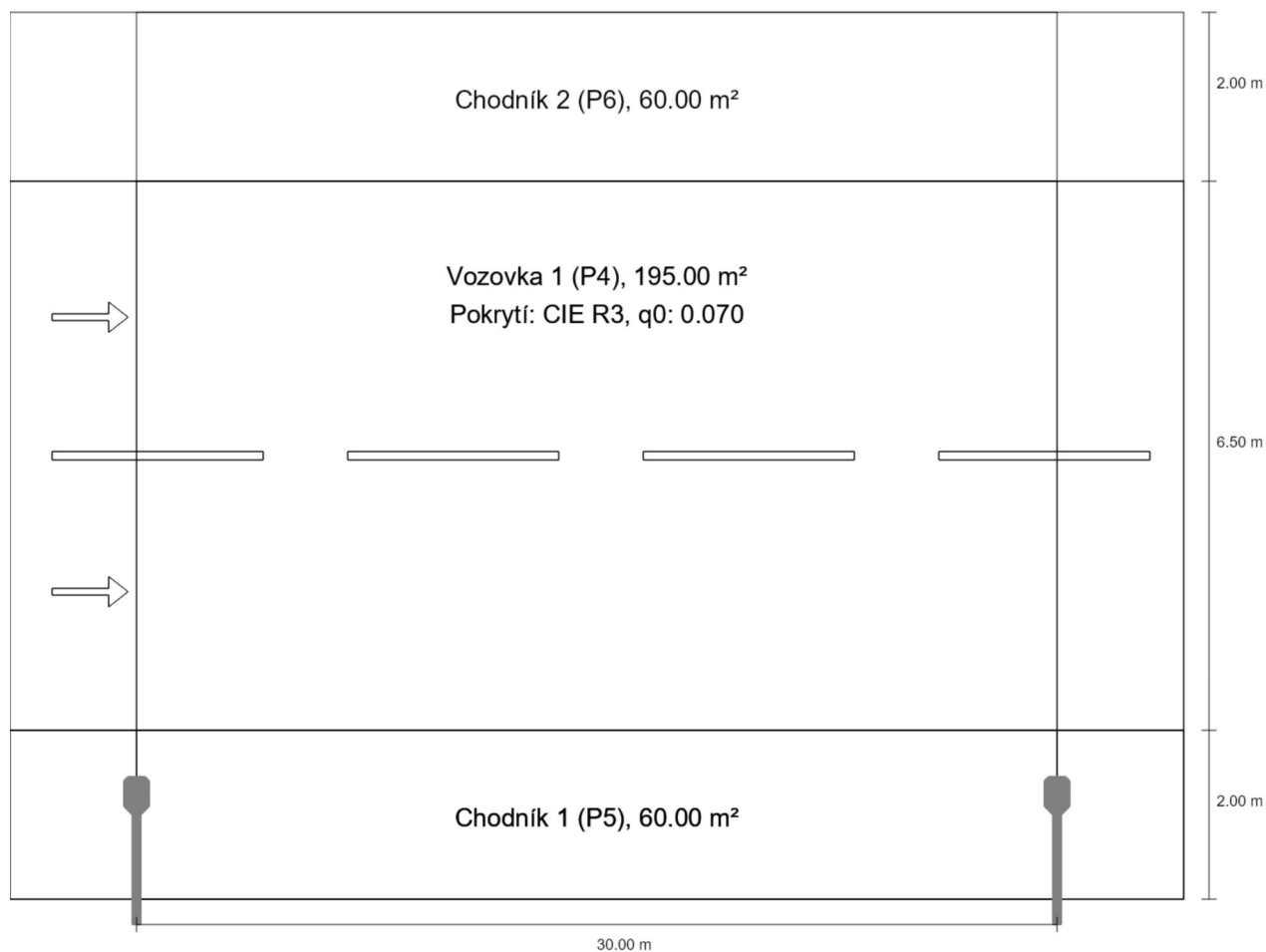
Komunikace · Alternativa 2

| | |
|----------------------------------|----|
| Shrnutí (do EN 13201:2015) | 3 |
| Chodník 2 (P6) | 7 |
| Vozovka 1 (P4) | 9 |
| Chodník 1 (P5) | 11 |

Komunikace s parkovacími místy · Alternativa 1

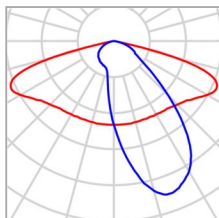
| | |
|----------------------------------|----|
| Shrnutí (do EN 13201:2015) | 13 |
| Chodník 2 (P6) | 17 |
| Parkovací pruh 2 (P4) | 19 |
| Vozovka 1 (P4) | 21 |
| Parkovací pruh 1 (P4) | 24 |
| Chodník 1 (P6) | 26 |

Komunikace

Shrnutí (do EN 13201:2015)

Komunikace

Shrnutí (do EN 13201:2015)



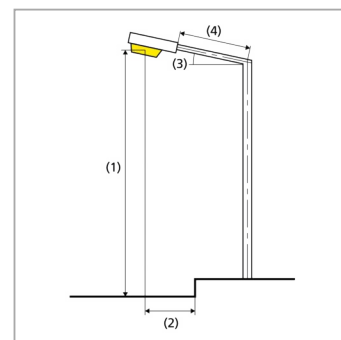
| | | | |
|---------------|--|-----------------|---------|
| Výrobce | Schröder | P | 20.9 W |
| C. výrobku | 424602 | Φ Žárovka | 3335 lm |
| Název výrobku | VOLTANA 2 5137 Flat glass Back Light 16 LH351C@400mA WW 730 230V 1x00-53- 397 424602 | Φ Svitidlo | 2349 lm |
| Osazení | 1x 16 LH351C@400mA WW 730 230V 1x00-53- 397 | η | 70.42 % |

Komunikace

Shrnutí (do EN 13201:2015)

VOLTANA 2 5137 Flat glass Back Light 16 LH351C@400mA WW 730 230V 1x00-53-397 424602
 (jednostranně dole)

| | |
|--|--|
| Vzdálenost sloupů | 30.000 m |
| (1) Výška zavěšení osvětlovacího zdroje | 8.000 m |
| (2) Převis osvětlovacího zdroje nad vozovkou | -0.800 m |
| (3) Sklon ramene | 0.0° |
| (4) Délka ramene | 1.500 m |
| Roční provozní hodiny | 4000 h: 100.0 %, 20.9 W |
| Příkon / trasa | 689.7 W/km |
| ULR / ULOR | 0.00 / 0.00 |
| Max. svítivosti | ≥ 70°: 589 cd/klm |
| Vždy do všech směrů, které u použitelně nainstalovaného svítidla tvoří stanovený úhel se spodní vertikálou. | ≥ 80°: 69.2 cd/klm ≥ 90°: 0.00 cd/klm |
| Třída intenzity světla | G*3 |
| Hodnoty svítivosti v [cd/klm] pro výpočet třídy svítivosti jsou podle ČSN EN 13201:2015 založeny na světelném toku svítidla. | |
| Třída indexu oslnění | D.6 |
| MF | 0.85 |



Komunikace

Shrnutí (do EN 13201:2015)

Výsledky pro vyhodnocovací políčka

Pro instalaci se počítalo s činitelem údržby 0.85.

| | Velikost | Vypočítáno | Pož. | Kontrola |
|----------------|-----------|------------|------------------|----------|
| Chodník 2 (P6) | E_m | 2.05 lx | [2.00 - 3.00] lx | ✓ |
| | E_{min} | 1.13 lx | ≥ 0.40 lx | ✓ |
| Vozovka 1 (P4) | E_m | 6.29 lx | [5.00 - 7.50] lx | ✓ |
| | E_{min} | 2.93 lx | ≥ 1.00 lx | ✓ |
| Chodník 1 (P5) | E_m | 4.16 lx | [3.00 - 4.50] lx | ✓ |
| | E_{min} | 1.40 lx | ≥ 0.60 lx | ✓ |

Výsledky pro ukazatele energetické účinnosti

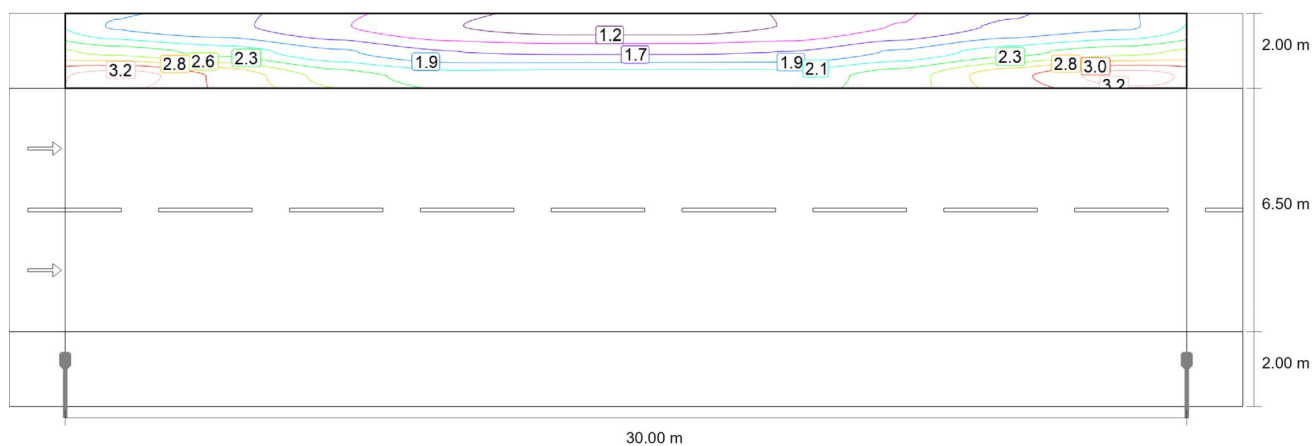
| | Velikost | Vypočítáno | Spotřeba energie |
|---|----------|---------------------------|------------------|
| Komunikace | D_p | 0.013 W/lx*m ² | – |
| VOLTANA 2 5137 Flat glass Back Light 16 LH351C@400mA WW 730 230V 1x00-53-397 424602 (jednostranně dole) | D_e | 0.3 kWh/m ² yr | 83.6 kWh/yr |

Komunikace

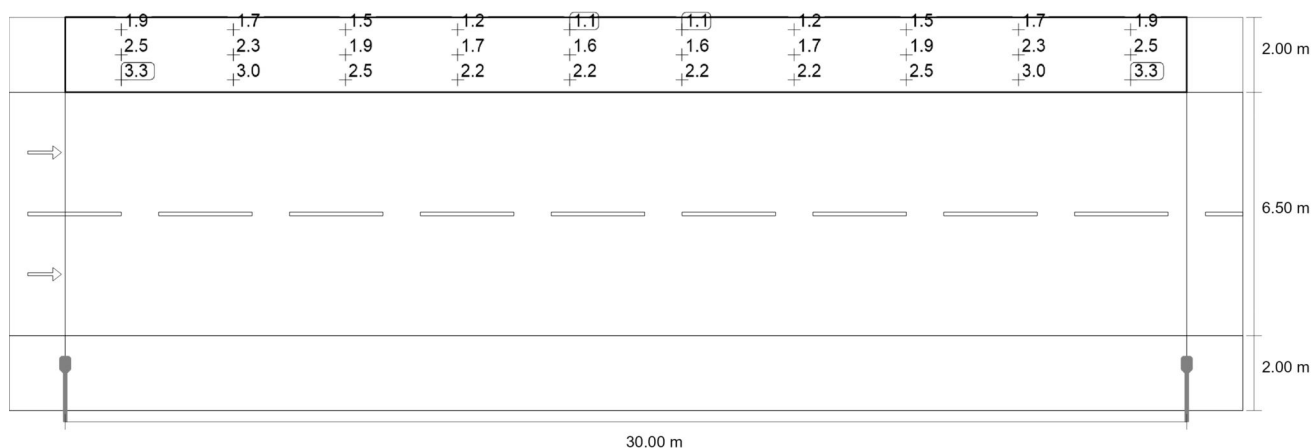
Chodník 2 (P6)

Výsledky pro vyhodnocovací políčko

| | Velikost | Vypočítáno | Pož. | Kontrola |
|----------------|-----------|------------|------------------|----------|
| Chodník 2 (P6) | E_m | 2.05 lx | [2.00 - 3.00] lx | ✓ |
| | E_{min} | 1.13 lx | ≥ 0.40 lx | ✓ |



Hodnota údržby "Horizontální intenzita osvětlení" [lx] (Čáry Isolux)



Hodnota údržby "Horizontální intenzita osvětlení" [lx] (Rastr hodnot)

| m | 1.500 | 4.500 | 7.500 | 10.500 | 13.500 | 16.500 | 19.500 | 22.500 | 25.500 | 28.500 |
|---|-------|-------|-------|--------|--------|--------|--------|--------|--------|--------|
|---|-------|-------|-------|--------|--------|--------|--------|--------|--------|--------|

Komunikace

Chodník 2 (P6)

| m | 1.500 | 4.500 | 7.500 | 10.500 | 13.500 | 16.500 | 19.500 | 22.500 | 25.500 | 28.500 |
|--------|-------|-------|-------|--------|--------|--------|--------|--------|--------|--------|
| 10.167 | 1.88 | 1.73 | 1.47 | 1.25 | 1.13 | 1.13 | 1.25 | 1.47 | 1.73 | 1.88 |
| 9.500 | 2.49 | 2.26 | 1.93 | 1.68 | 1.65 | 1.65 | 1.68 | 1.93 | 2.26 | 2.49 |
| 8.833 | 3.35 | 2.95 | 2.47 | 2.23 | 2.22 | 2.22 | 2.23 | 2.47 | 2.95 | 3.35 |

Hodnota údržby "Horizontální intenzita osvětlení" [lx] (Tabulka hodnot)

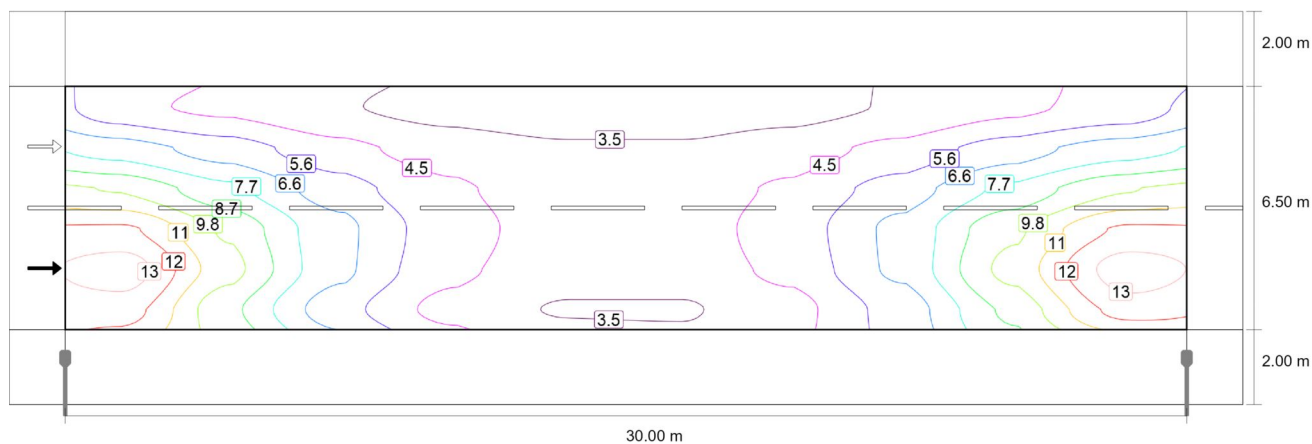
| | E_m | E_{min} | E_{max} | $U_o (g_1)$ | g_2 |
|---|---------|-----------|-----------|-------------|-------|
| Hodnota údržby "Horizontální intenzita osvětlení" | 2.05 lx | 1.13 lx | 3.35 lx | 0.55 | 0.34 |

Komunikace

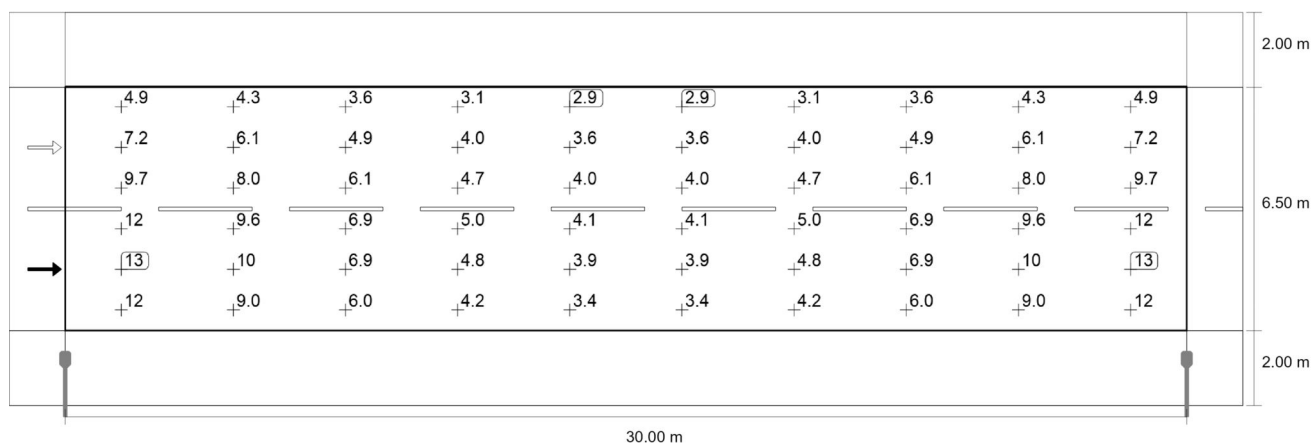
Vozovka 1 (P4)

Výsledky pro vyhodnocovací políčko

| | Velikost | Vypočítáno | Pož. | Kontrola |
|----------------|-----------|------------|------------------|----------|
| Vozovka 1 (P4) | E_m | 6.29 lx | [5.00 - 7.50] lx | ✓ |
| | E_{min} | 2.93 lx | ≥ 1.00 lx | ✓ |



Hodnota údržby "Horizontální intenzita osvětlení" [lx] (Čáry Isolux)



Hodnota údržby "Horizontální intenzita osvětlení" [lx] (Rastr hodnot)

| m | 1.500 | 4.500 | 7.500 | 10.500 | 13.500 | 16.500 | 19.500 | 22.500 | 25.500 | 28.500 |
|---|-------|-------|-------|--------|--------|--------|--------|--------|--------|--------|
|---|-------|-------|-------|--------|--------|--------|--------|--------|--------|--------|

Komunikace

Vozovka 1 (P4)

| m | 1.500 | 4.500 | 7.500 | 10.500 | 13.500 | 16.500 | 19.500 | 22.500 | 25.500 | 28.500 |
|--------------|-------|-------|-------|--------|--------|--------|--------|--------|--------|--------|
| 7.958 | 4.90 | 4.28 | 3.55 | 3.10 | 2.93 | 2.93 | 3.10 | 3.55 | 4.28 | 4.90 |
| 6.875 | 7.23 | 6.14 | 4.86 | 3.99 | 3.58 | 3.58 | 3.99 | 4.86 | 6.14 | 7.23 |
| 5.792 | 9.72 | 7.97 | 6.06 | 4.69 | 3.97 | 3.97 | 4.69 | 6.06 | 7.97 | 9.72 |
| 4.708 | 12.10 | 9.60 | 6.90 | 4.99 | 4.07 | 4.07 | 4.99 | 6.90 | 9.60 | 12.10 |
| 3.625 | 13.50 | 10.17 | 6.88 | 4.79 | 3.90 | 3.90 | 4.79 | 6.88 | 10.17 | 13.50 |
| 2.542 | 12.34 | 9.00 | 5.99 | 4.16 | 3.38 | 3.38 | 4.16 | 5.99 | 9.00 | 12.34 |

Hodnota údržby "Horizontální intenzita osvětlení" [lx] (Tabulka hodnot)

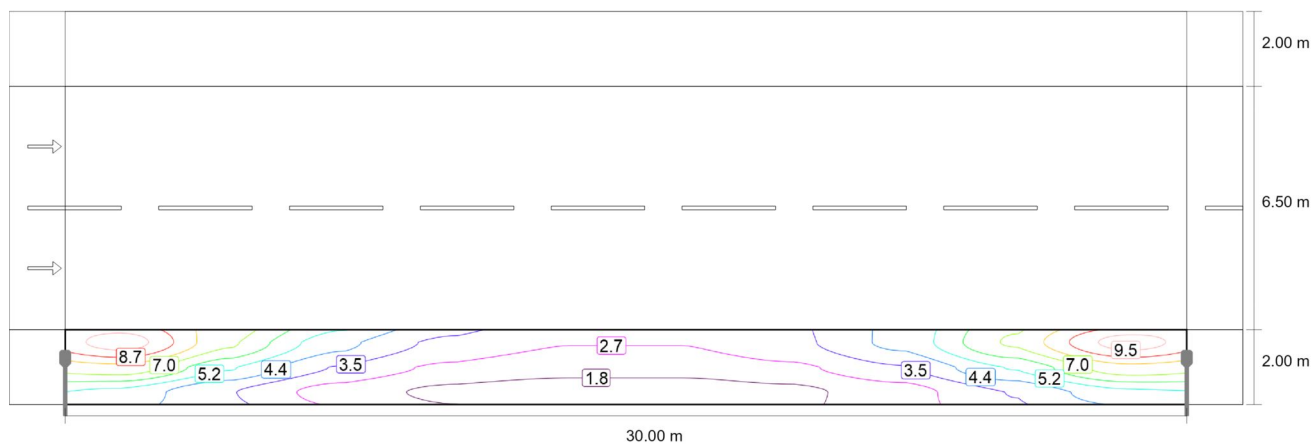
| | E_m | E_{min} | E_{max} | $U_o (g_1)$ | g_2 |
|---|---------|-----------|-----------|-------------|-------|
| Hodnota údržby "Horizontální intenzita osvětlení" | 6.29 lx | 2.93 lx | 13.5 lx | 0.47 | 0.22 |

Komunikace

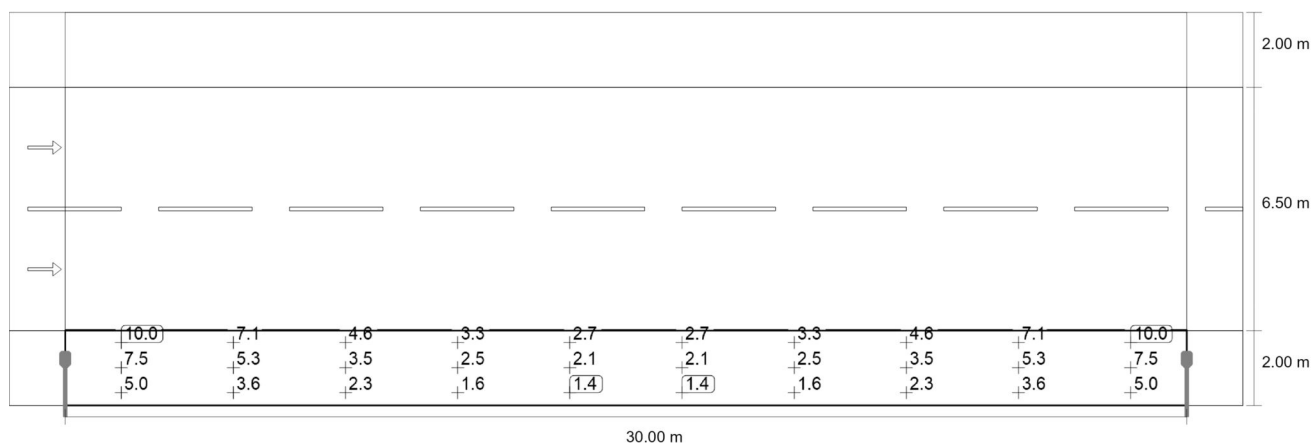
Chodník 1 (P5)

Výsledky pro vyhodnocovací políčko

| | Velikost | Vypočítáno | Pož. | Kontrola |
|----------------|-----------|------------|------------------|----------|
| Chodník 1 (P5) | E_m | 4.16 lx | [3.00 - 4.50] lx | ✓ |
| | E_{min} | 1.40 lx | ≥ 0.60 lx | ✓ |



Hodnota údržby "Horizontální intenzita osvětlení" [lx] (Čáry Isolux)



Hodnota údržby "Horizontální intenzita osvětlení" [lx] (Rastr hodnot)

| m | 1.500 | 4.500 | 7.500 | 10.500 | 13.500 | 16.500 | 19.500 | 22.500 | 25.500 | 28.500 |
|---|-------|-------|-------|--------|--------|--------|--------|--------|--------|--------|
|---|-------|-------|-------|--------|--------|--------|--------|--------|--------|--------|

Komunikace

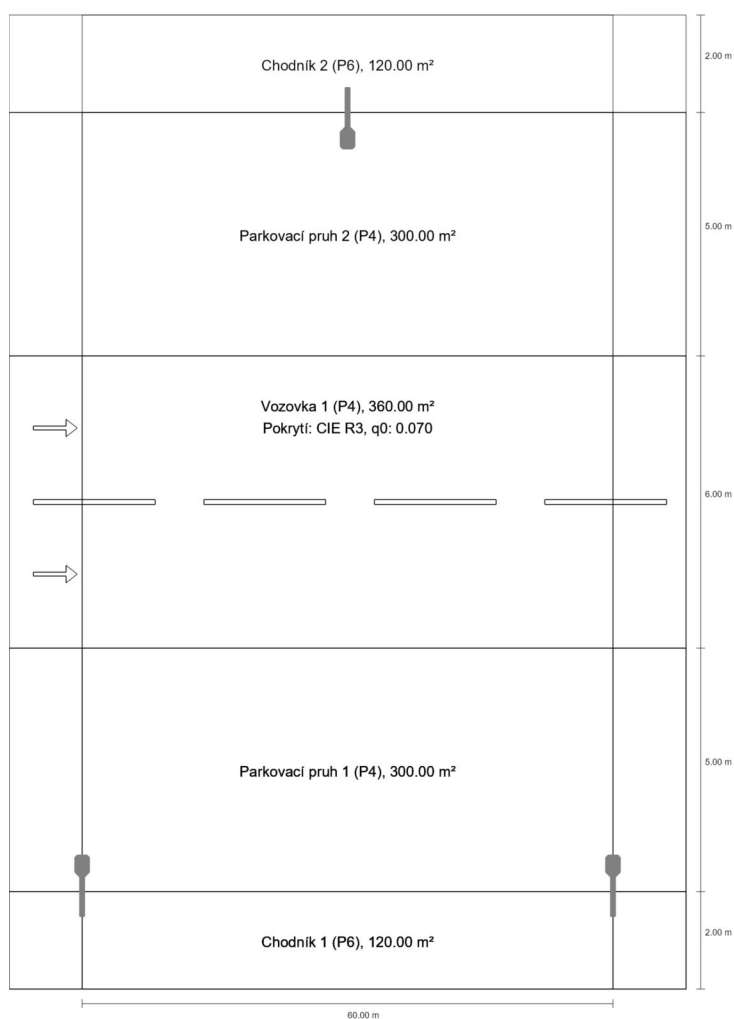
Chodník 1 (P5)

| m | 1.500 | 4.500 | 7.500 | 10.500 | 13.500 | 16.500 | 19.500 | 22.500 | 25.500 | 28.500 |
|--------------|-------|-------|-------|--------|--------|--------|--------|--------|--------|--------|
| 1.667 | 9.96 | 7.10 | 4.64 | 3.29 | 2.70 | 2.70 | 3.29 | 4.64 | 7.10 | 9.96 |
| 1.000 | 7.48 | 5.32 | 3.46 | 2.48 | 2.10 | 2.10 | 2.48 | 3.46 | 5.32 | 7.48 |
| 0.333 | 5.00 | 3.58 | 2.31 | 1.63 | 1.40 | 1.40 | 1.63 | 2.31 | 3.58 | 5.00 |

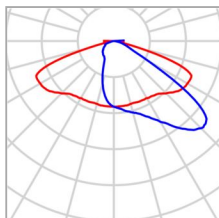
Hodnota údržby "Horizontální intenzita osvětlení" [lx] (Tabulka hodnot)

| | E_m | E_{min} | E_{max} | $U_o (g_1)$ | g_2 |
|---|---------|-----------|-----------|-------------|-------|
| Hodnota údržby "Horizontální intenzita osvětlení" | 4.16 lx | 1.40 lx | 9.96 lx | 0.34 | 0.14 |

Komunikace s parkovacími místy

Shrnutí (do EN 13201:2015)

Komunikace s parkovacími místy

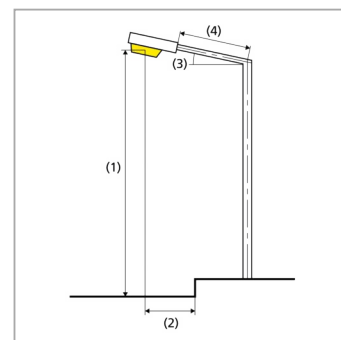
Shrnutí (do EN 13201:2015)

| | | | |
|---------------|---|-----------------------|---------|
| Výrobce | Schröder | P | 39.1 W |
| C. výrobku | 438862 | Φ _{žárovka} | 5446 lm |
| Název výrobku | VOLTANA 2 5141 Flat glass Back Light 16 LH351C@700mA WW 730 230V 00-69-353 438862 | Φ _{svítidlo} | 4199 lm |
| Osazení | 1x 16 LH351C@700mA WW 730 230V 00-69-353 | η | 77.10 % |

Komunikace s parkovacími místy

Shrnutí (do EN 13201:2015)
 VOLTANA 2 5141 Flat glass Back Light 16 LH351C@700mA WW 730 230V 00-69-353 438862
 (oboustranně posunuto)

| | |
|--|--|
| Vzdálenost sloupů | 60.000 m |
| (1) Výška zavěšení osvětlovacího zdroje | 8.000 m |
| (2) Převis osvětlovacího zdroje nad vozovkou | -4.500 m |
| (3) Sklon ramene | 5.0° |
| (4) Délka ramene | 1.000 m |
| Roční provozní hodiny | 4000 h: 100.0 %, 39.1 W |
| Příkon / trasa | 1329.4 W/km |
| ULR / ULOR | 0.00 / 0.00 |
| Max. svítivosti | ≥ 70°: 712 cd/klm |
| Vždy do všech směrů, které u použitelně nainstalovaného svítidla tvoří stanovený úhel se spodní vertikálou. | ≥ 80°: 67.5 cd/klm ≥ 90°: 1.62 cd/klm |
| Třída intenzity světla | G*3 |
| Hodnoty svítivosti v [cd/klm] pro výpočet třídy svítivosti jsou podle ČSN EN 13201:2015 založeny na světelném toku svítidla. | |
| Třída indexu oslnění | D.6 |
| MF | 0.85 |



Komunikace s parkovacími místy

Shrnutí (do EN 13201:2015)

Výsledky pro vyhodnocovací políčka

Pro instalaci se počítalo s činitelem údržby 0.85.

| | Velikost | Vypočítáno | Pož. | Kontrola |
|-----------------------|-----------|------------|------------------|----------|
| Chodník 2 (P6) | E_m | 2.38 lx | [2.00 - 3.00] lx | ✓ |
| | E_{min} | 0.66 lx | ≥ 0.40 lx | ✓ |
| Parkovací pruh 2 (P4) | E_m | 5.41 lx | [5.00 - 7.50] lx | ✓ |
| | E_{min} | 1.69 lx | ≥ 1.00 lx | ✓ |
| Vozovka 1 (P4) | E_m | 7.05 lx | [5.00 - 7.50] lx | ✓ |
| | E_{min} | 5.21 lx | ≥ 1.00 lx | ✓ |
| Parkovací pruh 1 (P4) | E_m | 5.41 lx | [5.00 - 7.50] lx | ✓ |
| | E_{min} | 1.69 lx | ≥ 1.00 lx | ✓ |
| Chodník 1 (P6) | E_m | 2.38 lx | [2.00 - 3.00] lx | ✓ |
| | E_{min} | 0.66 lx | ≥ 0.40 lx | ✓ |

Výsledky pro ukazatele energetické účinnosti

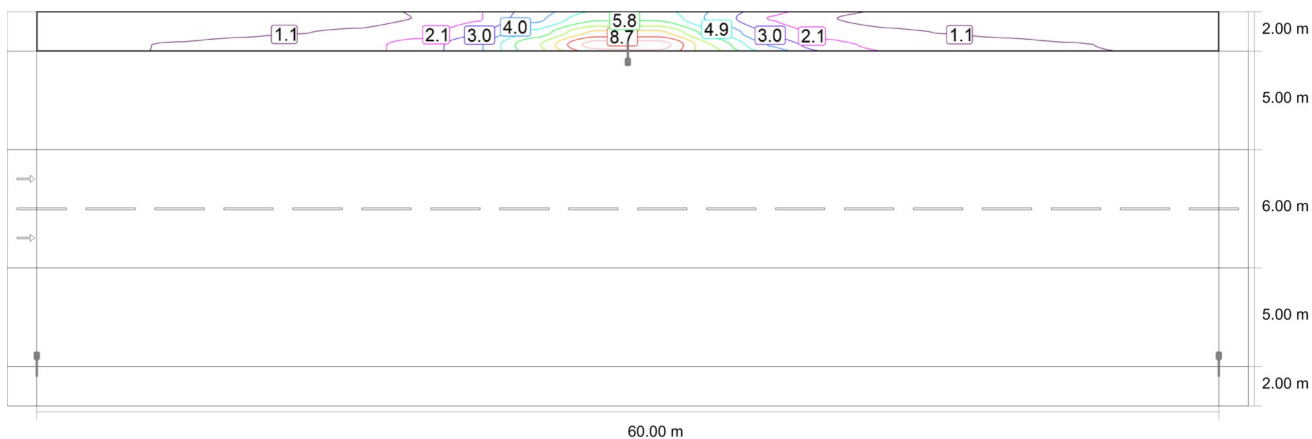
| | Velikost | Vypočítáno | Spotřeba energie |
|--|----------|---------------------------|------------------|
| Komunikace s parkovacími místy | D_p | 0.012 W/lx*m ² | – |
| VOLTANA 2 5141 Flat glass Back Light 16 LH351C@700mA WW 730 230V 00-69-353 438862 (oboustranně posunuto) | D_e | 0.3 kWh/m ² yr | 312.8 kWh/yr |

Komunikace s parkovacími místy

Chodník 2 (P6)

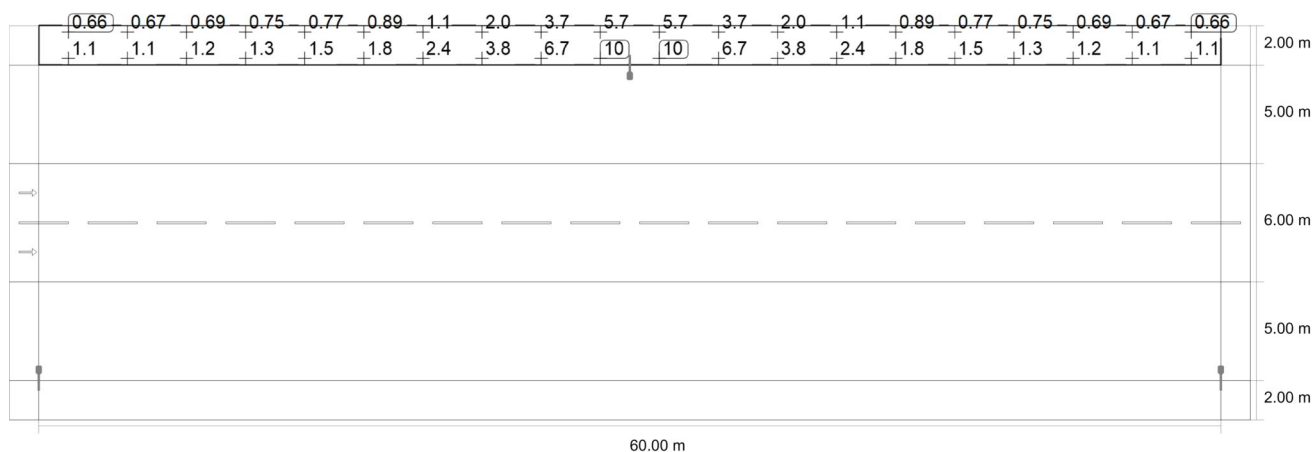
Výsledky pro vyhodnocovací políčko

| | Velikost | Vypočítáno | Pož. | Kontrola |
|----------------|-----------|------------|------------------|----------|
| Chodník 2 (P6) | E_m | 2.38 lx | [2.00 - 3.00] lx | ✓ |
| | E_{min} | 0.66 lx | ≥ 0.40 lx | ✓ |



Hodnota údržby "Horizontální intenzita osvětlení" [lx] (Čáry Isolux)

Komunikace s parkovacími místy

Chodník 2 (P6)

Hodnota údržby "Horizontální intenzita osvětlení" [lx] (Rastr hodnot)

| m | 1.500 | 4.500 | 7.500 | 10.500 | 13.500 | 16.500 | 19.500 | 22.500 | 25.500 | 28.500 | 31.500 | 34.500 | 37.500 | 40.500 | 43.500 | 46.500 | 49.500 |
|--------|-------|-------|-------|--------|--------|--------|--------|--------|--------|--------|--------|--------|--------|--------|--------|--------|--------|
| 19.667 | 0.66 | 0.67 | 0.69 | 0.75 | 0.77 | 0.89 | 1.15 | 2.01 | 3.72 | 5.68 | 5.68 | 3.72 | 2.01 | 1.15 | 0.89 | 0.77 | 0.75 |
| 19.000 | 0.84 | 0.85 | 0.88 | 0.99 | 1.10 | 1.25 | 1.67 | 2.81 | 5.17 | 7.84 | 7.84 | 5.17 | 2.81 | 1.67 | 1.25 | 1.10 | 0.99 |
| 18.333 | 1.08 | 1.10 | 1.17 | 1.31 | 1.49 | 1.78 | 2.40 | 3.84 | 6.70 | 10.08 | 10.08 | 6.70 | 3.84 | 2.40 | 1.78 | 1.49 | 1.31 |

| m | 52.500 | 55.500 | 58.500 |
|--------|--------|--------|--------|
| 19.667 | 0.69 | 0.67 | 0.66 |
| 19.000 | 0.88 | 0.85 | 0.84 |
| 18.333 | 1.17 | 1.10 | 1.08 |

Hodnota údržby "Horizontální intenzita osvětlení" [lx] (Tabulka hodnot)

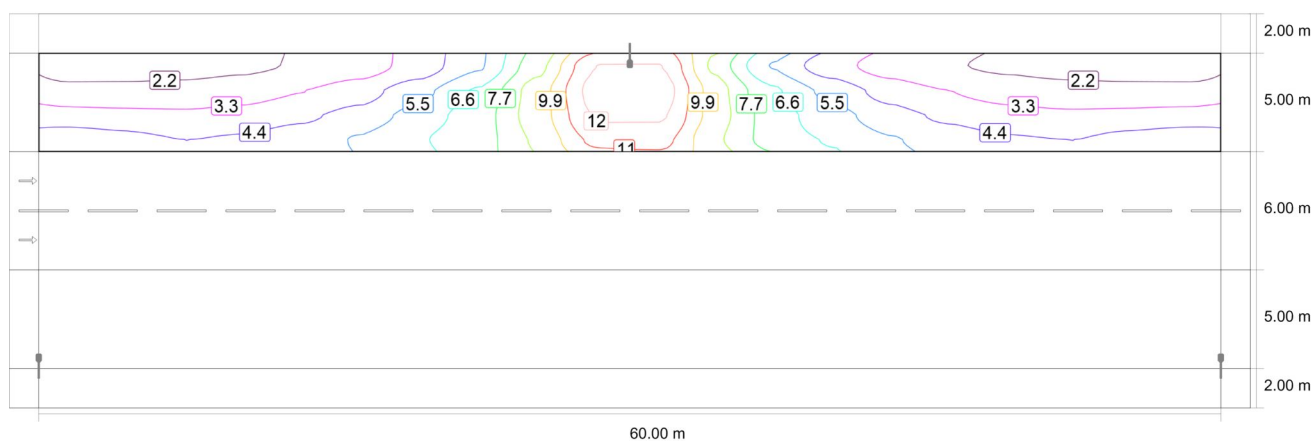
| | E_m | E_{min} | E_{max} | $U_o (g_1)$ | g_2 |
|---|---------|-----------|-----------|-------------|-------|
| Hodnota údržby "Horizontální intenzita osvětlení" | 2.38 lx | 0.66 lx | 10.1 lx | 0.28 | 0.07 |

Komunikace s parkovacími místy

Parkovací pruh 2 (P4)

Výsledky pro vyhodnocovací políčko

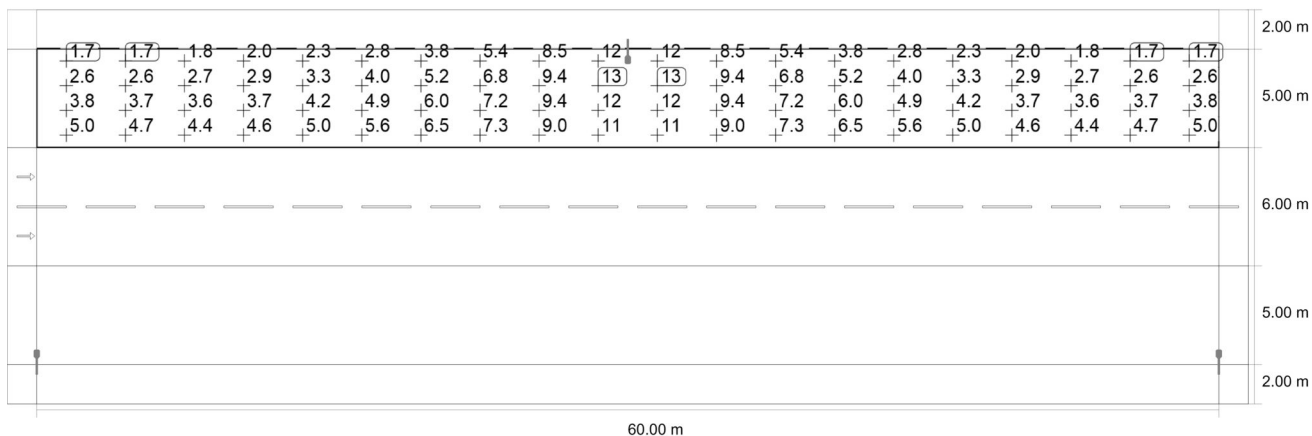
| | Velikost | Vypočítáno | Pož. | Kontrola |
|-----------------------|-----------|------------|------------------|----------|
| Parkovací pruh 2 (P4) | E_m | 5.41 lx | [5.00 - 7.50] lx | ✓ |
| | E_{min} | 1.69 lx | ≥ 1.00 lx | ✓ |



Hodnota údržby "Horizontální intenzita osvětlení" [lx] (Čáry Isolux)

Komunikace s parkovacími místy

Parkovací pruh 2 (P4)



Hodnota údržby "Horizontální intenzita osvětlení" [lx] (Rastr hodnot)

| m | 1.500 | 4.500 | 7.500 | 10.500 | 13.500 | 16.500 | 19.500 | 22.500 | 25.500 | 28.500 | 31.500 | 34.500 | 37.500 | 40.500 | 43.500 | 46.500 | 49.500 |
|--------|-------|-------|-------|--------|--------|--------|--------|--------|--------|--------|--------|--------|--------|--------|--------|--------|--------|
| 17.375 | 1.69 | 1.72 | 1.82 | 2.03 | 2.32 | 2.80 | 3.78 | 5.41 | 8.46 | 12.15 | 12.15 | 8.46 | 5.41 | 3.78 | 2.80 | 2.32 | 2.03 |
| 16.125 | 2.64 | 2.63 | 2.68 | 2.90 | 3.31 | 3.97 | 5.18 | 6.76 | 9.35 | 12.65 | 12.65 | 9.35 | 6.76 | 5.18 | 3.97 | 3.31 | 2.90 |
| 14.875 | 3.80 | 3.66 | 3.56 | 3.75 | 4.20 | 4.86 | 5.98 | 7.20 | 9.38 | 12.24 | 12.24 | 9.38 | 7.20 | 5.98 | 4.86 | 4.20 | 3.75 |
| 13.625 | 5.05 | 4.74 | 4.43 | 4.56 | 5.00 | 5.61 | 6.52 | 7.27 | 9.00 | 11.35 | 11.35 | 9.00 | 7.27 | 6.52 | 5.61 | 5.00 | 4.56 |

| m | 52.500 | 55.500 | 58.500 |
|--------|--------|--------|--------|
| 17.375 | 1.82 | 1.72 | 1.69 |
| 16.125 | 2.68 | 2.63 | 2.64 |
| 14.875 | 3.56 | 3.66 | 3.80 |
| 13.625 | 4.43 | 4.74 | 5.05 |

Hodnota údržby "Horizontální intenzita osvětlení" [lx] (Tabulka hodnot)

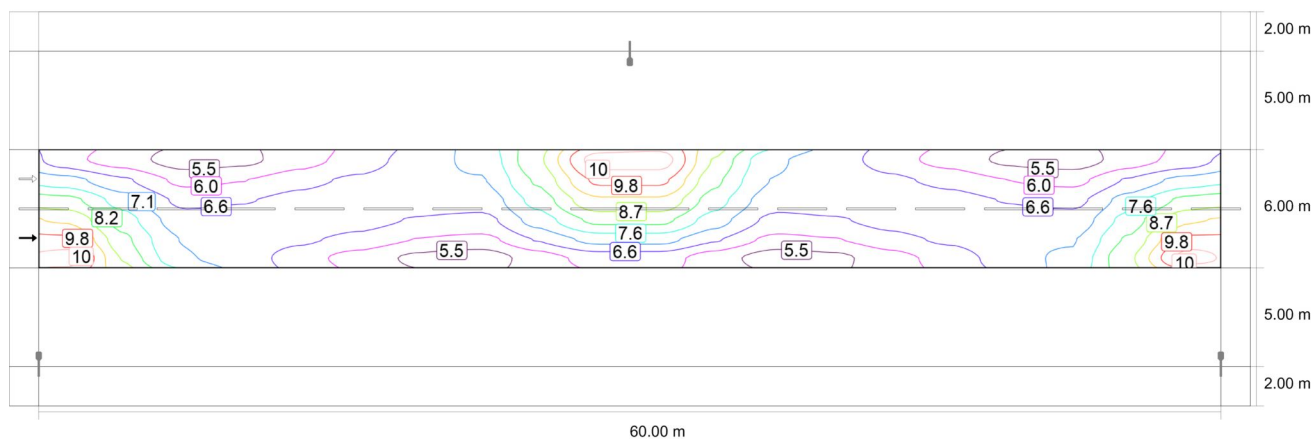
| | E_m | E_{min} | E_{max} | $U_o (g_1)$ | g_2 |
|---|---------|-----------|-----------|-------------|-------|
| Hodnota údržby "Horizontální intenzita osvětlení" | 5.41 lx | 1.69 lx | 12.6 lx | 0.31 | 0.13 |

Komunikace s parkovacími místy

Vozovka 1 (P4)

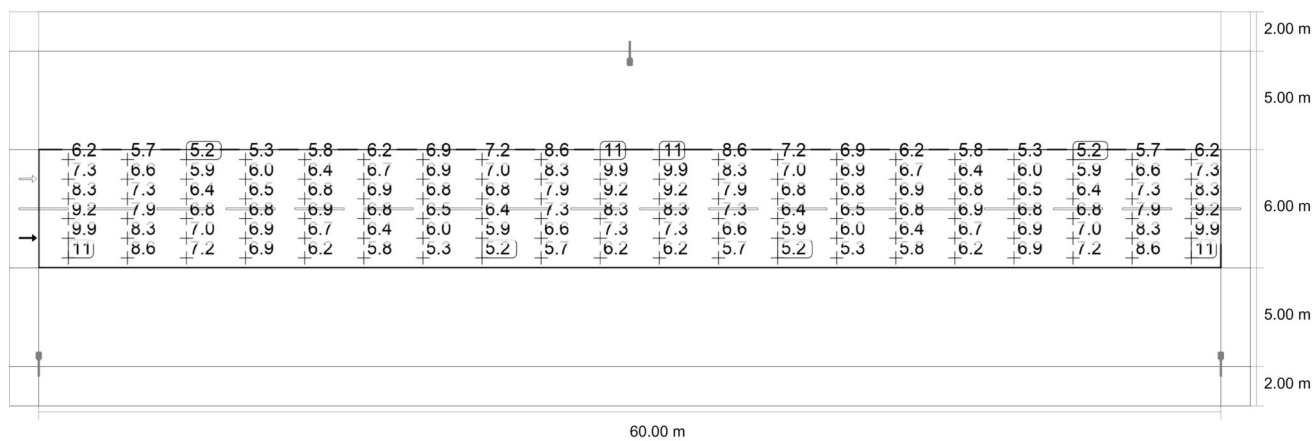
Výsledky pro vyhodnocovací políčko

| | Velikost | Vypočítáno | Pož. | Kontrola |
|----------------|-----------|------------|------------------|----------|
| Vozovka 1 (P4) | E_m | 7.05 lx | [5.00 - 7.50] lx | ✓ |
| | E_{min} | 5.21 lx | ≥ 1.00 lx | ✓ |



Hodnota údržby "Horizontální intenzita osvětlení" [lx] (Čáry Isolux)

Komunikace s parkovacími místy

Vozovka 1 (P4)

Hodnota údržby "Horizontální intenzita osvětlení" [lx] (Rastr hodnot)

Komunikace s parkovacími místy

Vozovka 1 (P4)

| m | 1.500 | 4.500 | 7.500 | 10.500 | 13.500 | 16.500 | 19.500 | 22.500 | 25.500 | 28.500 | 31.500 | 34.500 | 37.500 | 40.500 | 43.500 | 46.500 | 49.500 |
|--------|-------|-------|-------|--------|--------|--------|--------|--------|--------|--------|--------|--------|--------|--------|--------|--------|--------|
| 12.500 | 6.22 | 5.73 | 5.21 | 5.35 | 5.80 | 6.24 | 6.86 | 7.18 | 8.61 | 10.58 | 10.58 | 8.61 | 7.18 | 6.86 | 6.24 | 5.80 | 5.35 |
| 11.500 | 7.30 | 6.62 | 5.87 | 6.00 | 6.37 | 6.67 | 6.94 | 7.05 | 8.27 | 9.90 | 9.90 | 8.27 | 7.05 | 6.94 | 6.67 | 6.37 | 6.00 |
| 10.500 | 8.33 | 7.34 | 6.40 | 6.50 | 6.75 | 6.91 | 6.84 | 6.77 | 7.85 | 9.15 | 9.15 | 7.85 | 6.77 | 6.84 | 6.91 | 6.75 | 6.50 |
| 9.500 | 9.15 | 7.85 | 6.77 | 6.84 | 6.91 | 6.75 | 6.50 | 6.40 | 7.34 | 8.33 | 8.33 | 7.34 | 6.40 | 6.50 | 6.75 | 6.91 | 6.84 |
| 8.500 | 9.90 | 8.27 | 7.05 | 6.94 | 6.67 | 6.37 | 6.00 | 5.87 | 6.62 | 7.30 | 7.30 | 6.62 | 5.87 | 6.00 | 6.37 | 6.67 | 6.94 |
| 7.500 | 10.58 | 8.61 | 7.18 | 6.86 | 6.24 | 5.80 | 5.35 | 5.21 | 5.73 | 6.22 | 6.22 | 5.73 | 5.21 | 5.35 | 5.80 | 6.24 | 6.86 |

| m | 52.500 | 55.500 | 58.500 |
|--------|--------|--------|--------|
| 12.500 | 5.21 | 5.73 | 6.22 |
| 11.500 | 5.87 | 6.62 | 7.30 |
| 10.500 | 6.40 | 7.34 | 8.33 |
| 9.500 | 6.77 | 7.85 | 9.15 |
| 8.500 | 7.05 | 8.27 | 9.90 |
| 7.500 | 7.18 | 8.61 | 10.58 |

Hodnota údržby "Horizontální intenzita osvětlení" [lx] (Tabulka hodnot)

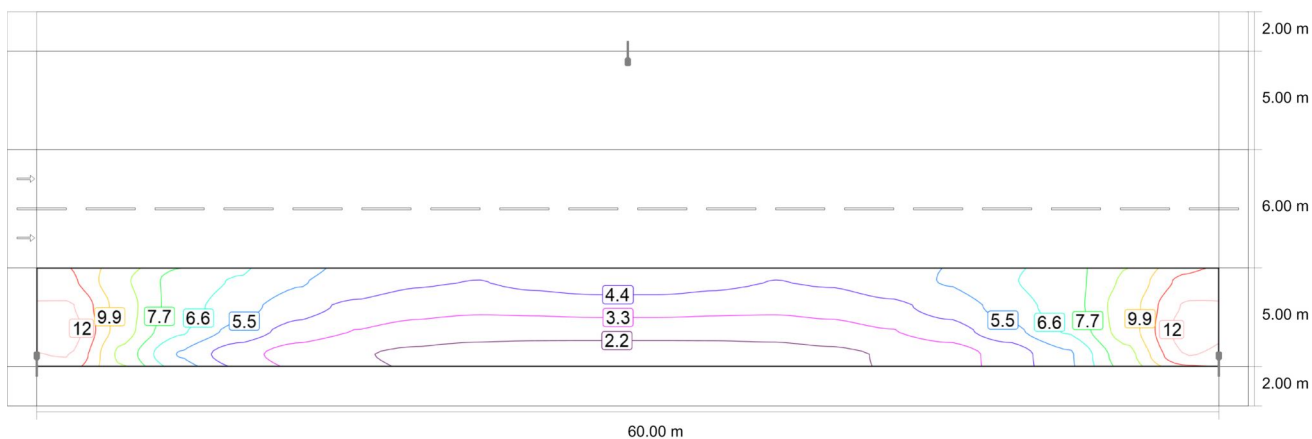
| | E_m | E_{min} | E_{max} | $U_o (g_1)$ | g_2 |
|---|---------|-----------|-----------|-------------|-------|
| Hodnota údržby "Horizontální intenzita osvětlení" | 7.05 lx | 5.21 lx | 10.6 lx | 0.74 | 0.49 |

Komunikace s parkovacími místy

Parkovací pruh 1 (P4)

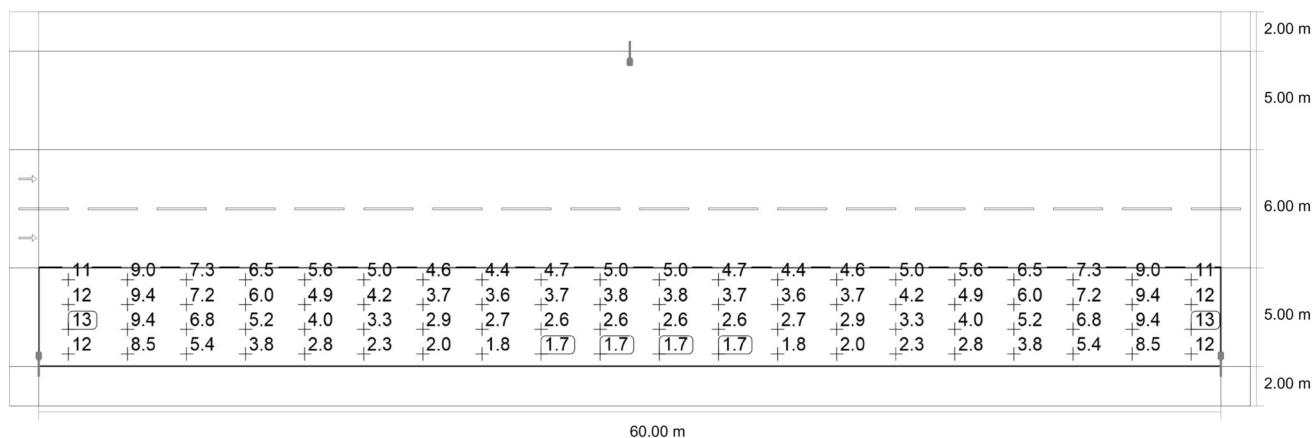
Výsledky pro vyhodnocovací políčko

| | Velikost | Vypočítáno | Pož. | Kontrola |
|-----------------------|-----------|------------|------------------|----------|
| Parkovací pruh 1 (P4) | E_m | 5.41 lx | [5.00 - 7.50] lx | ✓ |
| | E_{min} | 1.69 lx | ≥ 1.00 lx | ✓ |



Hodnota údržby "Horizontální intenzita osvětlení" [lx] (Čáry Isolux)

Komunikace s parkovacími místy

Parkovací pruh 1 (P4)

Hodnota údržby "Horizontální intenzita osvětlení" [lx] (Rastr hodnot)

| m | 1.500 | 4.500 | 7.500 | 10.500 | 13.500 | 16.500 | 19.500 | 22.500 | 25.500 | 28.500 | 31.500 | 34.500 | 37.500 | 40.500 | 43.500 | 46.500 | 49.500 |
|-------|-------|-------|-------|--------|--------|--------|--------|--------|--------|--------|--------|--------|--------|--------|--------|--------|--------|
| 6.375 | 11.35 | 9.00 | 7.27 | 6.52 | 5.61 | 5.00 | 4.56 | 4.43 | 4.74 | 5.05 | 5.05 | 4.74 | 4.43 | 4.56 | 5.00 | 5.61 | 6.52 |
| 5.125 | 12.24 | 9.38 | 7.20 | 5.98 | 4.86 | 4.20 | 3.75 | 3.56 | 3.66 | 3.80 | 3.80 | 3.66 | 3.56 | 3.75 | 4.20 | 4.86 | 5.98 |
| 3.875 | 12.65 | 9.35 | 6.76 | 5.18 | 3.97 | 3.31 | 2.90 | 2.68 | 2.63 | 2.64 | 2.64 | 2.63 | 2.68 | 2.90 | 3.31 | 3.97 | 5.18 |
| 2.625 | 12.15 | 8.46 | 5.41 | 3.78 | 2.80 | 2.32 | 2.03 | 1.82 | 1.72 | 1.69 | 1.69 | 1.72 | 1.82 | 2.03 | 2.32 | 2.80 | 3.78 |

| m | 52.500 | 55.500 | 58.500 |
|-------|--------|--------|--------|
| 6.375 | 7.27 | 9.00 | 11.35 |
| 5.125 | 7.20 | 9.38 | 12.24 |
| 3.875 | 6.76 | 9.35 | 12.65 |
| 2.625 | 5.41 | 8.46 | 12.15 |

Hodnota údržby "Horizontální intenzita osvětlení" [lx] (Tabulka hodnot)

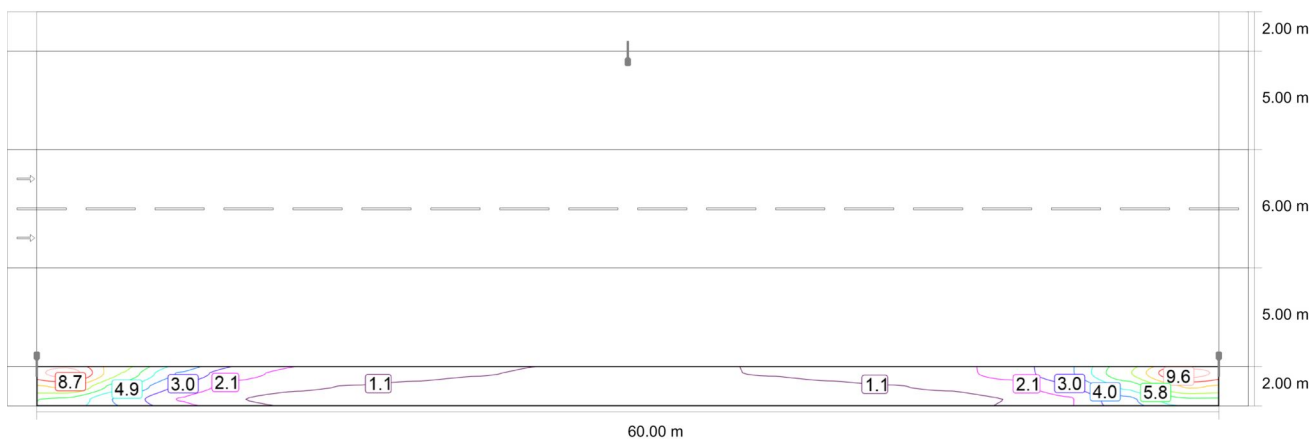
| | E_m | E_{min} | E_{max} | $U_o (g_1)$ | g_2 |
|---|---------|-----------|-----------|-------------|-------|
| Hodnota údržby "Horizontální intenzita osvětlení" | 5.41 lx | 1.69 lx | 12.6 lx | 0.31 | 0.13 |

Komunikace s parkovacími místy

Chodník 1 (P6)

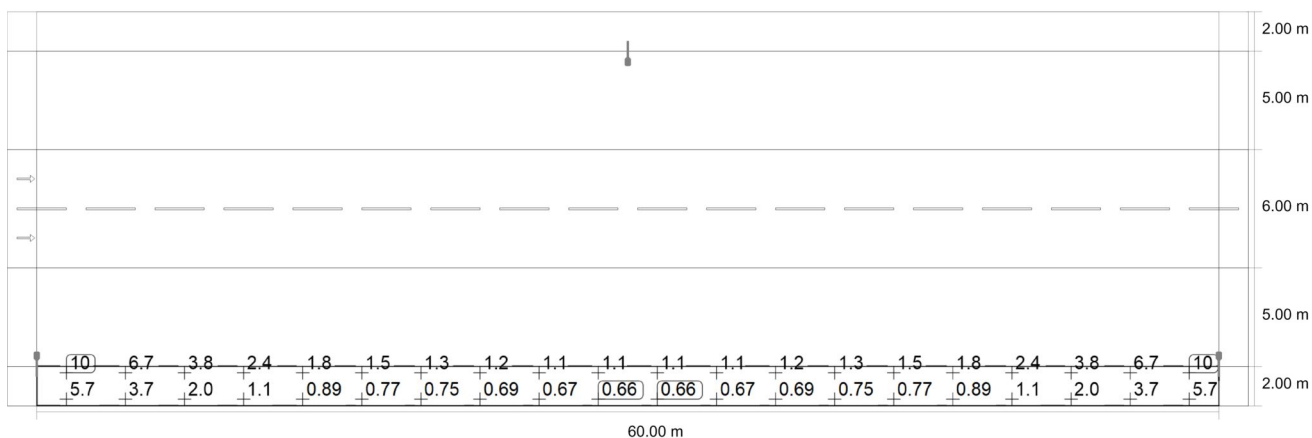
Výsledky pro vyhodnocovací políčko

| | Velikost | Vypočítáno | Pož. | Kontrola |
|----------------|-----------|------------|------------------|----------|
| Chodník 1 (P6) | E_m | 2.38 lx | [2.00 - 3.00] lx | ✓ |
| | E_{min} | 0.66 lx | ≥ 0.40 lx | ✓ |



Hodnota údržby "Horizontální intenzita osvětlení" [lx] (Čáry Isolux)

Komunikace s parkovacími místy

Chodník 1 (P6)

Hodnota údržby "Horizontální intenzita osvětlení" [lx] (Rastr hodnot)

| m | 1.500 | 4.500 | 7.500 | 10.500 | 13.500 | 16.500 | 19.500 | 22.500 | 25.500 | 28.500 | 31.500 | 34.500 | 37.500 | 40.500 | 43.500 | 46.500 | 49.500 |
|-------|-------|-------|-------|--------|--------|--------|--------|--------|--------|--------|--------|--------|--------|--------|--------|--------|--------|
| 1.667 | 10.08 | 6.70 | 3.84 | 2.40 | 1.78 | 1.49 | 1.31 | 1.17 | 1.10 | 1.08 | 1.08 | 1.10 | 1.17 | 1.31 | 1.49 | 1.78 | 2.40 |
| 1.000 | 7.84 | 5.17 | 2.81 | 1.67 | 1.25 | 1.10 | 0.99 | 0.88 | 0.85 | 0.84 | 0.84 | 0.85 | 0.88 | 0.99 | 1.10 | 1.25 | 1.67 |
| 0.333 | 5.68 | 3.72 | 2.01 | 1.15 | 0.89 | 0.77 | 0.75 | 0.69 | 0.67 | 0.66 | 0.66 | 0.67 | 0.69 | 0.75 | 0.77 | 0.89 | 1.15 |

| m | 52.500 | 55.500 | 58.500 |
|-------|--------|--------|--------|
| 1.667 | 3.84 | 6.70 | 10.08 |
| 1.000 | 2.81 | 5.17 | 7.84 |
| 0.333 | 2.01 | 3.72 | 5.68 |

Hodnota údržby "Horizontální intenzita osvětlení" [lx] (Tabulka hodnot)

| | E_m | E_{min} | E_{max} | $U_o (g_1)$ | g_2 |
|---|---------|-----------|-----------|-------------|-------|
| Hodnota údržby "Horizontální intenzita osvětlení" | 2.38 lx | 0.66 lx | 10.1 lx | 0.28 | 0.07 |